

**Informe
encuestas
familias**

2010

**COLEGIO
TAJAMAR**

1.- Tamaño y objeto de la encuesta:

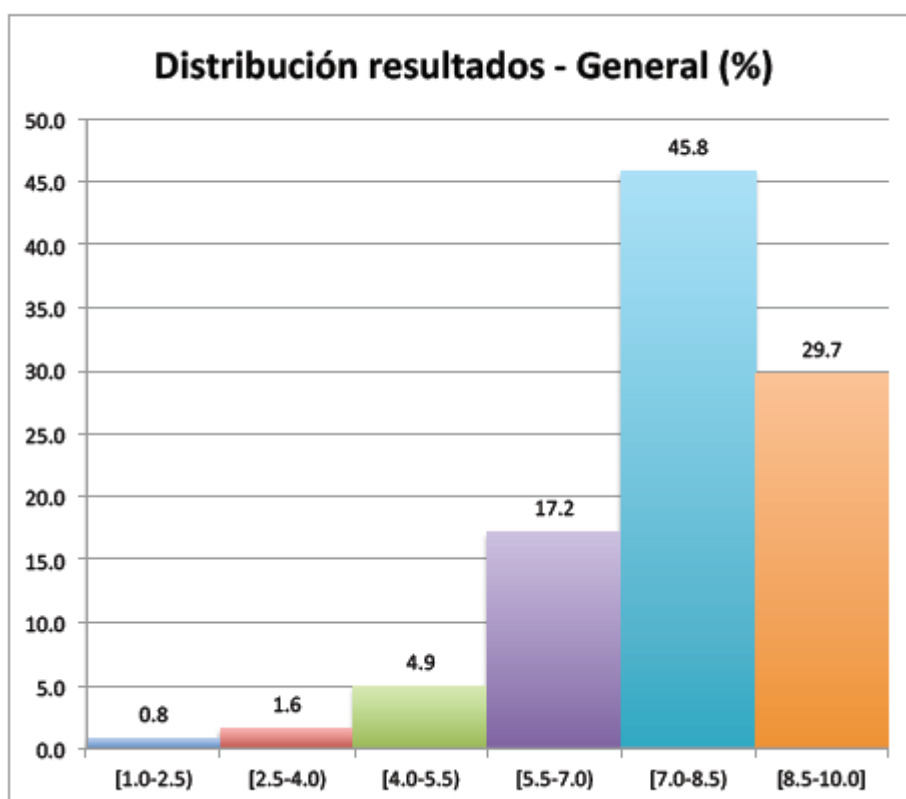
Se han realizado encuestas en 3 niveles:

- **405 familias** han contestado a las preguntas sobre servicios generales del colegio.
- **710 alumnos** han evaluado a sus profesores.
- **104 profesores** han evaluado a los directivos.

En este informe nos hacemos eco de los resultados obtenidos en las encuestas que han rellenado las familias sobre la marcha general del colegio.

2.- Principales datos obtenidos:

- La nota general con la que se ha valorado al colegio en general es un **7,7**. Ha sido una participación amplia la que se ha tenido por parte de las familias por lo que los datos son significativos con un margen de error del 0,3 %
- **DISTRIBUCIÓN DE LOS PADRES POR VALORACIONES:** El 45,8 % de nuestros padres valoran al colegio entre el 7 y el 8,5. El resto se distribuyen entre un 30 % que lo valora con una nota sobresaliente y un 17 % que se sitúa entre el 5,5 y el 7.



3.- Puntos fuertes y puntos de mejora.

- Los padres valoran de forma positiva y reconocen especialmente la calidad tanto de la **atención personal** que recibe del centro como la **formación humana y espiritual** que se imparte en el mismo.
-
- Hay 6 puntos que tienen una valoración muy alta (mayor al 8 sobre 10):
 - **La atención por parte del profesorado**
 - **La atención por parte del personal de secretaría.**
 - **El plan de formación en virtudes.**
 - **La formación doctrinal y religiosa.**
 - **La utilidad y preparación de las tutorías**
 - **La limpieza del colegio.**
- Hay 3 puntos en los la valoración está entre el 6,3 y 6,5 y que los padres muestran que debemos mejorar en el colegio:
 - **Nivel de uso de nuevas tecnologías.**
 - **Nivel de inglés**
 - **Comida del comedor**

4.- Acciones de mejora a raíz de los datos obtenidos:

-En estos 3 puntos, Tajamar venía trabajando para realizar una mejora, pero desde verano se está intensificando los esfuerzos de la siguiente forma:

○ Nuevas tecnologías:

- Actualmente 34 aulas de las 71 que tiene el colegio (47 %) cuentan con pizarras digitales o equipos proyectores. Para el curso **2012-13** existe un plan para que se llegue a las 48 aulas (3º infantil, 1º, 3º, 5º y 6º de primaria, 1º y 3º de ESO, todo bachillerato y FP) que representa el 68 % con intención de alcanzar el 100 % en el curso 2013-14. Este plan aún puede sufrir alguna modificación.
- Se están realizando pruebas pilotos con plataformas digitales en determinados cursos (4 líneas de 6º de primaria).
- Se está formando en estos temas a gran parte del profesorado con cursos específicos.

○ Inglés:

- Todos los años varios profesores realizan cursos de inglés con estancias en el extranjero.
- Se ha aumentado las horas de profesores nativos de 1º EP a 4º ESO (en la actualidad el colegio cuenta con 3 profesores nativos de conversación).
- El programa Tajamar incluye entre 2 y 3 horas de inglés extras además de las horas curriculares de las mismas. Se está externalizando esta labor para que sea un refuerzo importante.
- Este año un grupo hará una prueba piloto de estancias en Irlanda para ir perfilando un programa más definitivo.
- Todos los alumnos del programa Tajamar en primaria son presentados por el colegio, sin coste para ellos, a los exámenes de Cambridge de su edad (cada dos años tienen derecho a un examen).
- Se ha puesto una hora de conversación en 4º ESO para preparar la prueba de acceso a la universidad de inglés oral.

○ Comedor:

- Se han repasado las horas de las actividades para que todos los alumnos puedan comer en los turnos previstos

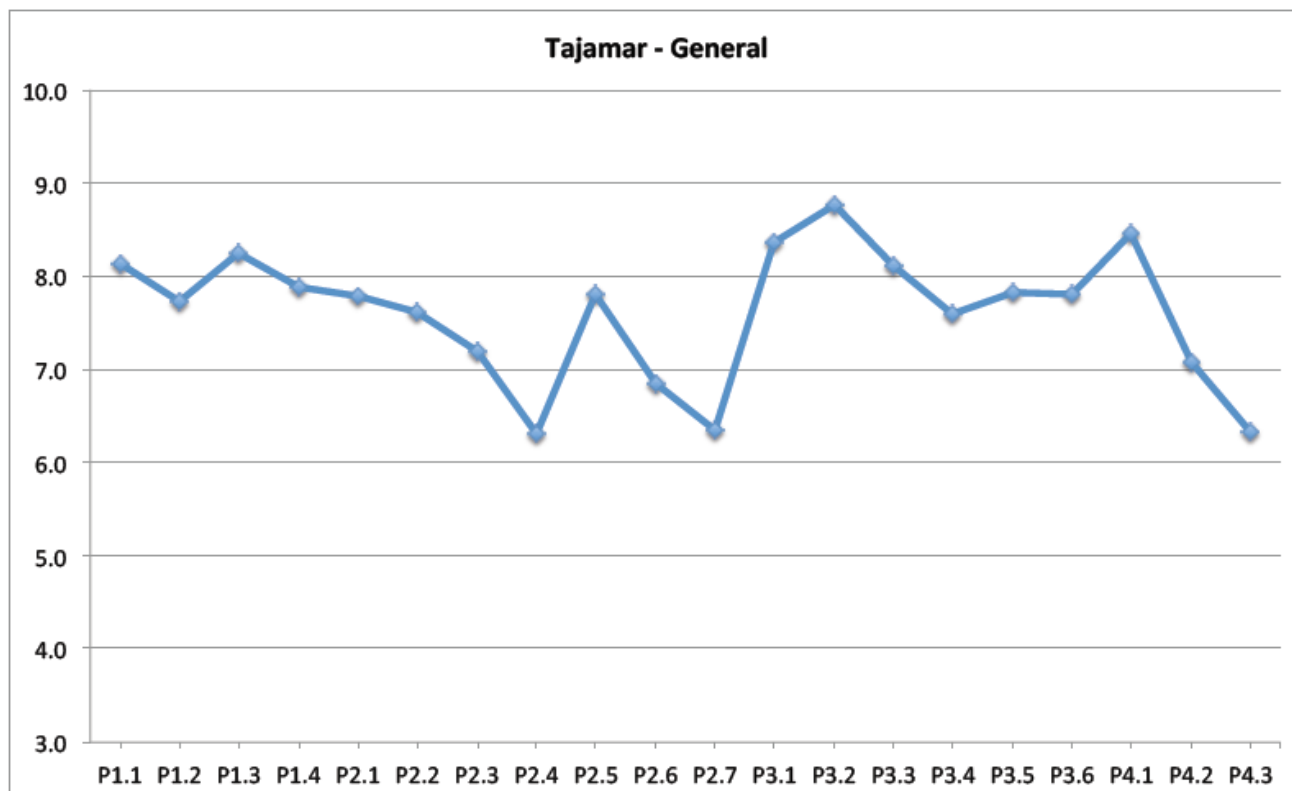
para su edad. Se han modificado muchas horas de actividades para que haya más orden.

- Se han repasado los menús, los distintos procesos de funcionamiento y el seguimiento de asistencia.
- Se ha trasladado a la empresa de comedor los datos de los padres sobre este servicio y estamos trabajando con ellos para llevar a cabo las mejoras que proponen.

5.- Otras acciones

- Todos los datos segmentados por secciones se han repartido a las juntas de sección y están trabajando en ellos proponiendo planes de actuación específicos.
- Se han revisado las **preguntas abiertas** de la encuesta, para ver las sugerencias de los padres y se han comentado con la Junta directiva del AMPA para ver puntos concretos de mejora.

6.- Datos obtenidos:

Legenda:

P1.1: Atención por parte del profesorado
P1.2: Atención por parte de los directivos de sección
P1.3: Atención por parte del personal de secretaría
P1.4: Información recibida del colegio
P2.1: Nivel académico del colegio
P2.2: Proceso de aprendizaje de vuestro hijo
P2.3: Carga de tareas y estudio para realizar en casa
P2.4: Nivel de inglés del colegio
P2.5: Preparación y capacitación del profesorado
P2.6: Nivel de la educación artística y musical

P2.7: Nivel de uso de las nuevas tecnologías
P3.1: Plan de formación en virtudes
P3.2: Formación doctrinal y religiosa
P3.3: Utilidad y preparación de las tutorías con el profesorado
P3.4: Figura del preceptor
P3.5: Ambiente y nivel de disciplina
P3.6: Planteamiento de los cursos y reuniones para padres
P4.1: Cuidado y limpieza del colegio
P4.2: Funcionamiento del comedor
P4.3: Comida del comedor

Por último, queremos agradecer la implicación de los padres sin los que este informe de mejora no se hubiese podido realizar. Manifestamos también nuestra intención de seguir con este trabajo en los sucesivos años.